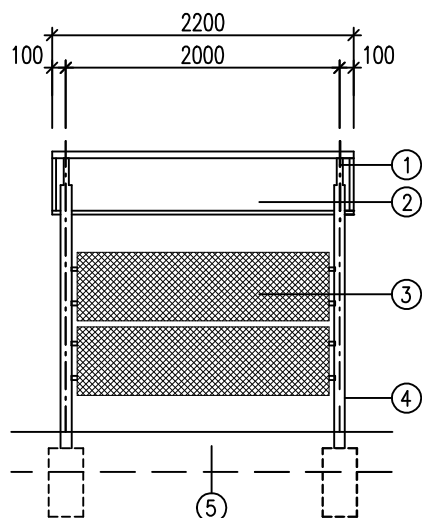
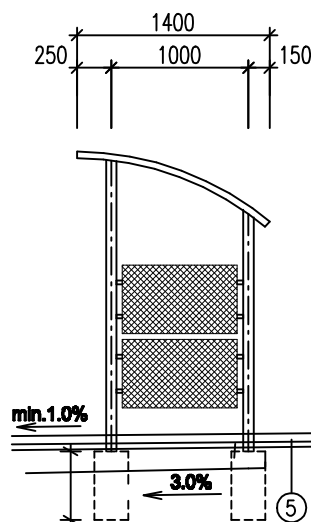


PŘÍSTŘEŠEK PRO KONTEJNER

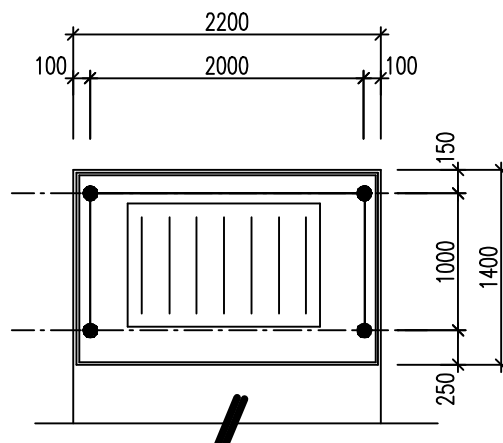
ČELNÍ POHLED



ŘEZ



PŮDORYS



LEGENDA

- ① - OCEL. PROFIL 25x5 POVRCHOVÁ ÚPRAVA POZINK
- ② - ZAKRYTÍ MAKROLON
- ③ - VÝPLŇ POLE TAHAKOV 62-23/8-1,5 POZINK
- ④ - OCEL. TRUBKA Ø85,5/4x5 POVRCHOVÁ ÚPRAVA POZINK
- ⑤ - ZÁMKOVÁ DLAŽBA - SOUČÁSTI ZPEVNĚNÝCH PLOCH DVORA

STAVBA: **SOCIÁLNÍ BYDLENÍ MĚSTA LIBERCE
PROJEKTOVÁ PŘÍPRAVA
BYTOVÝ DŮM D**

MÍSTO: DVORSKÁ 169/2, LIBEREC V – KRISTÁNOV
P.P.Č.3593/1 A 3594/1 K.Ú.LIBEREC

INVESTOR: STATUTÁRNÍ MĚSTO LIBEREC
NÁM. DR.E.BENEŠE 1, 460 59 LIBEREC 1
V.Z. TIBOREM BATTHYÁNYM, PRIMÁTOR MĚSTA

PROJEKTOVÁ ČÁST:
D.1.1 ARCHITEKTONICKÉ A STAVEBNĚ TECHNICKÉ ŘEŠENÍ

PK HOŠEK

hosek@pk-hosek.cz +420 732 437 160

Jan Hošek
Mikulášovice 795
407 79
IČO: 03454339

HLAVNÍ PROJEKTANT: JAN HOŠEK	ZODPOVĚDNÝ PROJEKTANT: JAN HOŠEK	VYPRACOVAL: JAN HOŠEK
FORMÁT: 1xA4	DATUM: 09/2017	PARÉ ČÍSLO:
STUPEŇ PD: DÚR-SP	ZAKÁZKA ČÍSLO: 2017124	
ČÁST: D.1.1.2	MĚŘÍTKO:	

VÝKRES:

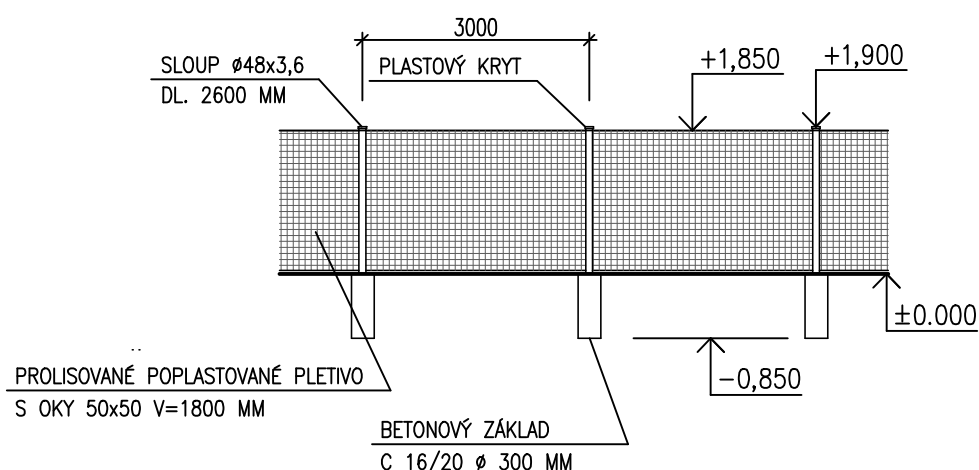
PŘÍSTŘEŠEK PRO KONTEJNER

ČÍSLO VÝKRESU:

E.1.2

VZOROVÝ POHLED PLOTU

NOVÉ OPLOCENÍ Z PROLISOVANÉHO PLETIVA - Č.1

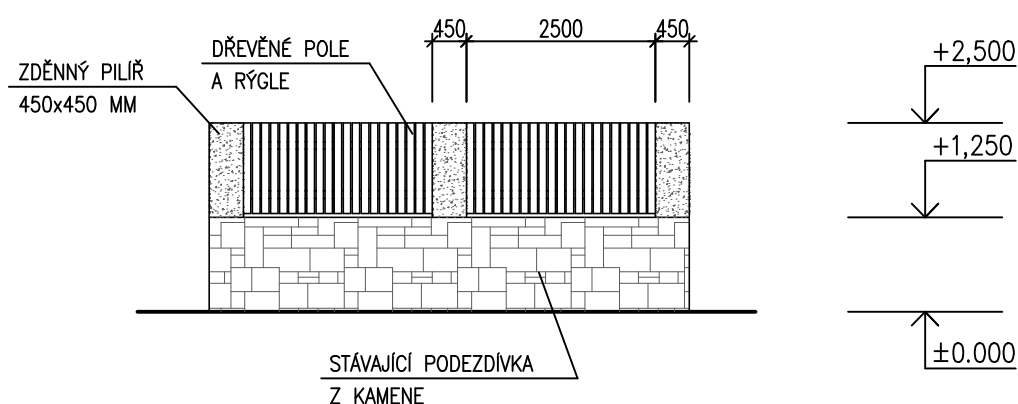


POZN: DÉLKA NOVÉHO OPLOCENÍ Č.1 – 120 M

<p>STAVBA: SOCIÁLNÍ BYDLENÍ MĚSTA LIBERCE PROJEKTOVÁ PŘÍPRAVA BYTOVÝ DŮM D</p> <p>MÍSTO: DVORSKÁ 169/2, LIBEREC V – KRISTÁNOV P.P.Č.3593/1 A 3594/1 K.Ú.LIBEREC</p>	<p>PK HOŠEK Jan Hošek Mikulášovice 795 407 79 IČO: 03454339</p> <p>hosek@pk-hosek.cz +420 732 437 160</p>		
<p>INVESTOR: STATUTÁRNÍ MĚSTO LIBEREC NÁM. DR.E.BENEŠE 1, 460 59 LIBEREC 1 V.Z. TIBOREM BATTHYÁNYM, PRIMÁTOR MĚSTA</p>	<p>HLAVNÍ PROJEKTANT: JAN HOŠEK</p>	<p>ZODPOVĚDNÝ PROJEKTANT: JAN HOŠEK</p>	<p>VYPRACOVAL: JAN HOŠEK</p>
	<p>FORMÁT: 1xA4</p> <p>STUPEŇ PD: DÚR–SP</p>	<p>DATUM: 09/2017</p> <p>ZAKÁZKA ČÍSLO: 2017124</p>	<p>PARÉ ČÍSLO:</p>
<p>PROJEKTOVÁ ČÁST: D.1.1 ARCHITEKTONICKÉ A STAVEBNĚ TECHNICKÉ ŘEŠENÍ</p>	<p>ČÁST: D.1.1.2</p>	<p>MĚŘÍTKO: 1:100</p>	
<p>VÝKRES: VZOROVÝ POHLED NA PLOT - Č.1</p>			<p>ČÍSLO VÝKRESU: D.3.2</p>

VZOROVÝ POHLED PLOTU

OPRAVA KAMENNÉHO OPLOCENÍ S DŘEVĚNÝMI POLI - Č.2



POZN: DÉLKA NOVÉHO OPLOCENÍ Č.4- 20 M VČ. BRÁNY ŠÍŘE 3M A BRANKY ŠÍŘE 0,9 M
STÁVAJÍCÍ KAMENNÁ PODEZDÍVKA BUDE OČIŠTĚNA, PŘESPÁROVÁNA A OPATŘEN HYDROFOBNÍM NÁTĚREM
STÁVAJÍCÍ CIEHLNÉ SLOUPY BUDOU OČIŠTĚNY A NOVĚ NAHOZENY. JEDEN PILÍŘ BUDE NOVĚ VYSTAVĚN
Z DŮVODU ROZŠÍŘENÍ VJEZDU O 0,5 M BUDE UBOURÁN JEDEN SLOUP VČ. KAMENNÉ PODEZDÍVKY.

STAVBA: SOCIÁLNÍ BYDLENÍ MĚSTA LIBERCE PROJEKTOVÁ PŘÍPRAVA BYTOVÝ DŮM D		PK HOŠEK Jan Hošek Mikulášovice 795 407 79 IČO: 03454339 hosek@pk-hosek.cz +420 732 437 160	
MÍSTO: DVORSKÁ 169/2, LIBEREC V – KRISTÁNOV P.P.Č.3593/1 A 3594/1 K.Ú.LIBEREC		HLAVNÍ PROJEKTANT: JAN HOŠEK	ZODPOVĚDNÝ PROJEKTANT: JAN HOŠEK
INVESTOR: STATUTÁRNÍ MĚSTO LIBEREC NÁM. DR.E.BENEŠE 1, 460 59 LIBEREC 1 V.Z. TIBOREM BATTHYÁNYM, PRIMÁTOR MĚSTA		FORMÁT: 1xA4	DATUM: 09/2017
PROJEKTOVÁ ČÁST: D.1.1 ARCHITEKTONICKÉ A STAVEBNĚ TECHNICKÉ ŘEŠENÍ		STUPEŇ PD: DÚR-SP	ZAKÁZKA ČÍSLO: 2017124
VÝKRES: VZOROVÝ POHLED NA PLOT - Č.2		ČÁST: D.1.1.2	MĚŘÍTKO: 1:100
			ČÍSLO VÝKRESU: D.3.3